

36 200 882



- deviatore a rotazione
- rosetta 60 mm

	Cromato	36 200 882-00
	Platinato spazzolato	36 200 882-06
	Platinato	36 200 882-08
	Dark Chrome	36 200 882-19
	Ottone spazzolato (Oro 23k)	36 200 882-28
	Nero opaco	36 200 882-33
	Champagne spazzolato (Oro 22k)	36 200 882-46
	Champagne (Oro 22k)	36 200 882-47
	Cromo spazzolato	36 200 882-93
	Dark Platinum spazzolato	36 200 882-99

Prodotti complementari necessari



- Deviatore a due vie incasso -** 35 202 970 90
- Profondità d'incasso max. 160 mm
 - profondità d'incasso min. 85 mm

36 200 882

mm [inches]

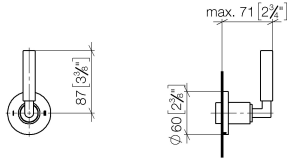


Diagramma di portata

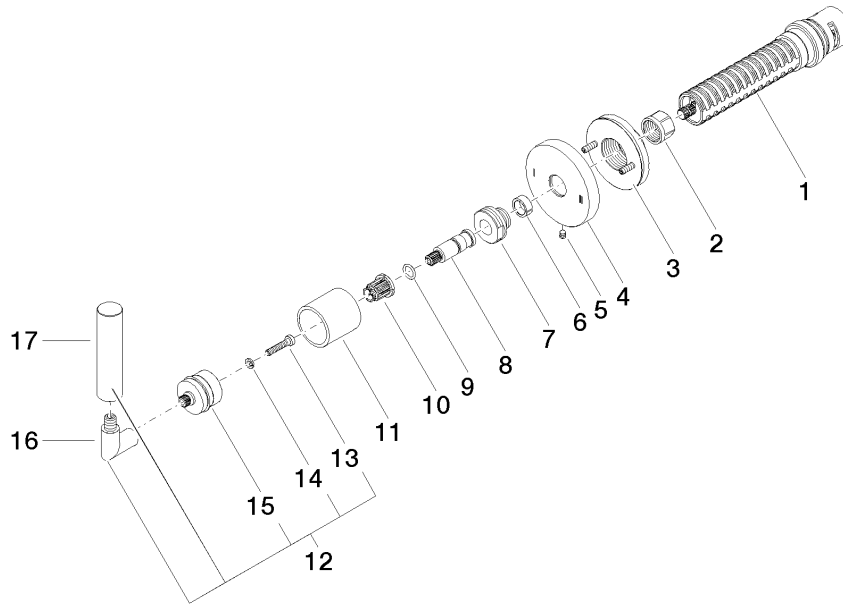


Certificati

LGA_38379.

WRAS_2307045.

36 200 882



Elenco delle parti di ricambio

N.	Codice articolo	Denominazione	Quantità necessaria	Tempo di produzione
1	90 90 03 304 10 90	deviatore	1	2
2	90 23 30 023 00 90	dado	1	2
3	90 21 02 181 00 90	rondella	1	2
4	09 27 89 118-00	rosetta	1	10
5	09 31 11 294 90	perno	1	2
6	90 14 15 020 03 90	anello	1	2
7	09 24 05 002 90	ugello	1	2
8	09 29 06 022 90	asta filettata	1	2
9	90 14 10 060 00 90	guarnizione	1	2
10	90 12 12 002 00 90	bussola a scatto	1	2
11	09 21 02 144-00	bussola	1	10
12	04 20 88 052 10-00	manopola	1	10
13	90 30 30 075 00 90	vite	1	2
14	90 30 11 029 00 90	rondella	1	2
15	90 12 12 219 00-00	alloggio	1	10
16	04 18 20 022 00-00	angolo	1	10
17	09 20 88 052-00	manopola	1	10